

## SIMPLE

**тип покрытия:** битумные материалы  
**монтаж:** под кровельным покрытием  
**рекомендуется:** для вентиляции подкровельного пространства и обрешетки



## TURBO NORMAL

**тип вентилятора:** вращающийся  
**тип покрытия:** битумные материалы  
**монтаж:** на кровельном покрытии

размеры:  
468x390  
[mm]

артикул

K17-2	●	коричневый	RAL 8017
K17-3	●	графит	RAL 7024
K17-4	●	красный	RAL 3009
K17-5	●	зеленый	RAL 6020
K17-6	●	черный	RAL 9005



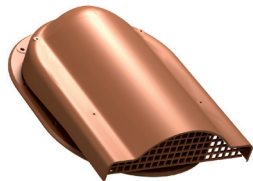
диаметр  
ø150

артикул

TN52-1	●	серый	RAL 7046
TN52-2	●	коричневый	RAL 8017
TN52-3	●	графит	RAL 7024
TN52-4	●	красный	RAL 3009
TN52-5	●	зеленый	RAL 6020
TN52-6	●	черный	RAL 9005
TN52-7	●	терракотовый	RAL 8004

## EASY

**тип покрытия:** битумные материалы, профнастил  
**монтаж:** на кровельном покрытии  
**рекомендуется:** для вентиляции подкровельного пространства и обрешетки



### КОНТАКТЫ



Фирма WIRPLAST – польский производитель кровельных аксессуаров с 1994 года. Полученный опыт позволяет поставлять продукты высокого качества по доступной цене.

mail: [info@wirplast.ru](mailto:info@wirplast.ru)

### СЕРТИФИКАТЫ

DZ 2/7905/09 от 01.06.2009  
AT-15-7905/2009 СЕРТИФИКАТЫ PZH

размеры:  
310x237  
[mm]

артикул

K19-1	●	серый	RAL 7046
K19-2	●	коричневый	RAL 8017
K19-3	●	графит	RAL 7024
K19-4	●	красный	RAL 3009
K19-5	●	зеленый	RAL 6020
K19-6	●	черный	RAL 9005
K19-7	●	терракотовый	RAL 8004



[WWW.WIRPLAST.RU](http://WWW.WIRPLAST.RU)

ДИСТРИБЬЮТОР:



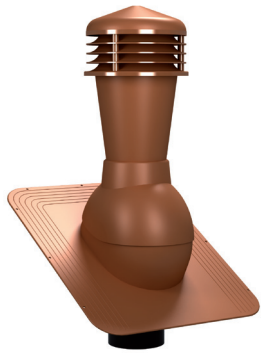
ВСТРОЕННЫЙ УРОВЕНЬ ДЛЯ  
ТОЧНОЙ УСТАНОВКИ  
ВЕНТИЛЯЦИОННОГО ВЫХОДА



**ВЕНТИЛЯЦИОННЫЕ ВЫХОДЫ**  
для гибкой кровли

## STANDARD

тип вентвыхода: неизолированный  
тип покрытия: битумные материалы  
монтаж: под кровельным покрытием



диаметр  
ø110  
артикул

K21-1	серый	RAL 7046
K21-2	коричневый	RAL 8017
K21-3	графит	RAL 7024
K21-4	красный	RAL 3009
K21-5	зеленый	RAL 6020
K21-6	черный	RAL 9005

## Антенные выходы NORMAL

тип покрытия: битумные материалы  
монтаж: на кровельном покрытии



ø19-ø90 mm

артикул	цвет	RAL
PA23-1	серый	RAL 7046
PA23-2	коричневый	RAL 8017
PA23-3	графит	RAL 7024
PA23-4	красный	RAL 3009
PA23-5	зеленый	RAL 6020
PA23-6	черный	RAL 9005
PA23-7	терракотовый	RAL 8004

## NORMAL

тип вентвыхода: неизолированный  
тип покрытия: битумные материалы  
монтаж: на кровельном покрытии

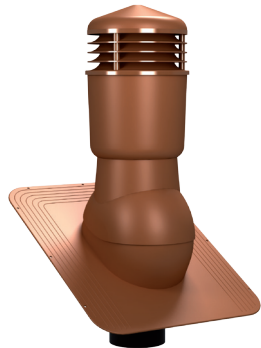


диаметр  
ø110    диаметр  
ø150  
артикул

K23-1	K52-1	серый	RAL 7046
K23-2	K52-2	коричневый	RAL 8017
K23-3	K52-3	графит	RAL 7024
K23-4	K52-4	красный	RAL 3009
K23-5	K52-5	зеленый	RAL 6020
K23-6	K52-6	черный	RAL 9005
K23-7	K52-7	терракотовый	RAL 8004

## STANDARD

тип вентвыхода: изолированный  
тип покрытия: битумные материалы  
монтаж: под кровельным покрытием

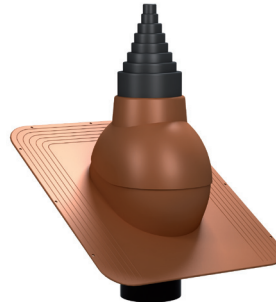


диаметр  
ø110  
артикул

K22-1	серый	RAL 7046
K22-2	коричневый	RAL 8017
K22-3	графит	RAL 7024
K22-4	красный	RAL 3009
K22-5	зеленый	RAL 6020
K22-6	черный	RAL 9005

## Антенные выходы STANDARD

тип покрытия: битумные материалы  
монтаж: под кровельным покрытием



ø19-ø90 mm

артикул	цвет	RAL
PA21-1	серый	RAL 7046
PA21-2	коричневый	RAL 8017
PA21-3	графит	RAL 7024
PA21-4	красный	RAL 3009
PA21-5	зеленый	RAL 6020
PA21-6	черный	RAL 9005

## NORMAL

тип вентвыхода: изолированный  
тип покрытия: битумные материалы  
монтаж: на кровельном покрытии

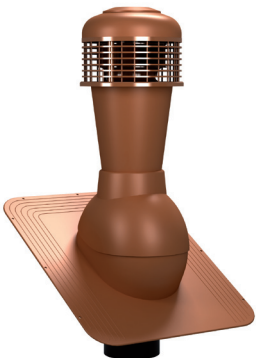


диаметр  
ø110    диаметр  
ø150  
артикул

K24-1	K54-1	серый	RAL 7046
K24-2	K54-2	коричневый	RAL 8017
K24-3	K54-3	графит	RAL 7024
K24-4	K54-4	красный	RAL 3009
K24-5	K54-5	зеленый	RAL 6020
K24-6	K54-6	черный	RAL 9005
K24-7	K54-7	терракотовый	RAL 8004

## STANDARD

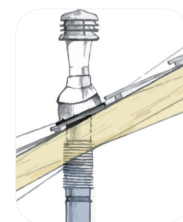
тип вентвыхода: с вентилятором  
тип покрытия: битумные материалы  
монтаж: под кровельным покрытием



диаметр  
ø110  
артикул

K42-1	серый	RAL 7046
K42-2	коричневый	RAL 8017
K42-3	графит	RAL 7024
K42-4	красный	RAL 3009
K42-5	зеленый	RAL 6020
K42-6	черный	RAL 9005

## СОЕДИНИТЕЛЬНАЯ ТРУБА ДЛЯ ВЕНТВЫХОДОВ



диаметр  
ø110    диаметр  
ø150  
артикул

черный	RAL 9005	●	K33-6	K61-6
--------	----------	---	-------	-------



## NORMAL

тип вентвыхода: с вентилятором  
тип покрытия: битумные материалы  
монтаж: на кровельном покрытии



диаметр  
ø110    диаметр  
ø150  
артикул

K43-1	K66-1	серый	RAL 7046
K43-2	K66-2	коричневый	RAL 8017
K43-3	K66-3	графит	RAL 7024
K43-4	K66-4	красный	RAL 3009
K43-5	K66-5	зеленый	RAL 6020
K43-6	K66-6	черный	RAL 9005
K43-7	K66-7	терракотовый	RAL 8004